

## PŘÍZEMÍ

### byty B1 a B2

1.1	CHODBA	7,9 m <sup>2</sup>
1.2	WC	1,8 m <sup>2</sup>
1.3	KOUPELNA	3,9 m <sup>2</sup>
1.4	KOMORA	2,0 m <sup>2</sup>
1.5	OBYTNÝ PROSTOR	23,1 m <sup>2</sup>
1.6	LOŽNICE	13,4 m <sup>2</sup>

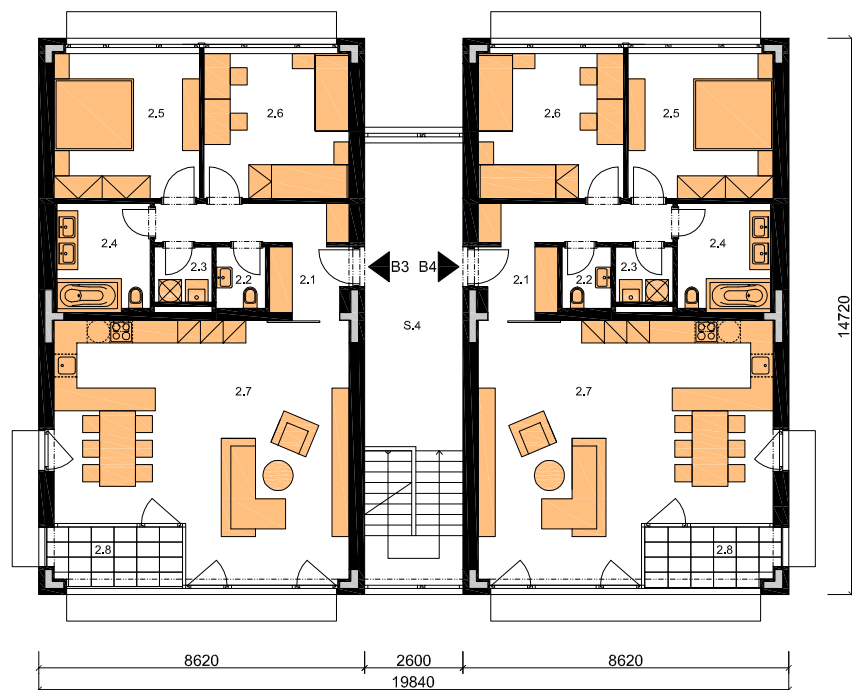
PODLAHOVÁ PLOCHA BYTU: 52,1 m<sup>2</sup>

### garáže

G.1	pro byt B1	26,1 m <sup>2</sup>
G.2	pro byt B2	26,1 m <sup>2</sup>
G.3	pro byt B3	25,9 m <sup>2</sup>
G.4	pro byt B4	25,9 m <sup>2</sup>

### společné prostory

S.1	ZÁDVEŘÍ	7,8 m <sup>2</sup>
S.2	CHODBA	11,9 m <sup>2</sup>
S.3	ÚKLID	4,1 m <sup>2</sup>



## PATRO

### byty B3 a B4

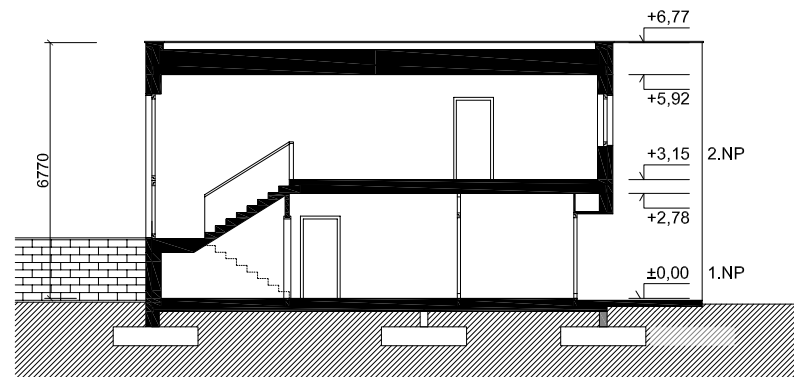
2.1	CHODBA	9,3 m <sup>2</sup>
2.2	WC	2,1 m <sup>2</sup>
2.3	KOMORA	2,2 m <sup>2</sup>
2.4	KOUPELNA	7,0 m <sup>2</sup>
2.5	LOŽNICE	14,7 m <sup>2</sup>
2.6	POKOJ	14,7 m <sup>2</sup>
2.7	OBYTNÝ PROSTOR	49,2 m <sup>2</sup>

PODLAHOVÁ PLOCHA BYTU: 99,2 m<sup>2</sup>

2.8 TERASA 5,5 m<sup>2</sup>

### společné prostory

S.4	CHODBA	21,4 m <sup>2</sup>
-----	--------	---------------------



PLOCHA BYTŮ B1, B2 (bez garáže) 52,1 m<sup>2</sup>  
 PLOCHA BYTŮ B3, B4 (bez garáže, bez terasy) 99,2 m<sup>2</sup>

CELKOVÁ PODLAHOVÁ PLOCHA BYTŮ 302,6 m<sup>2</sup>  
 CELKOVÁ PODLAHOVÁ PLOCHA 451,8 m<sup>2</sup>  
 CELKOVÝ OBESTAVĚNÝ PROSTOR 1966,9 m<sup>3</sup>  
 ZASTAVĚNÁ PLOCHA 285,9 m<sup>2</sup>

KONSTRUKCE: GOLDBECK (PREFA)  
 DISPOZICE: 4 byty (2x 3 + kk, 2x 2+kk), 4 garáže  
 ORIENTACE VSTUPU KE SVĚTOVÝM STRANÁM (DOPORUČENÍ) Z, SZ, S, SV, V