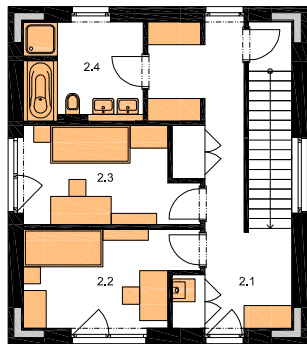


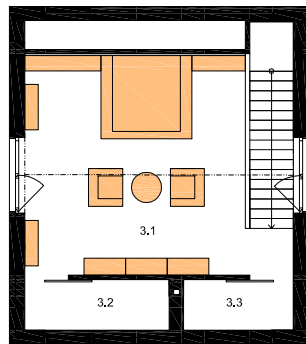
PŘÍZEMÍ

1.1	ZÁDVEŘÍ	6,2 m ²
1.2	WC	1,6 m ²
1.3	KOMORA	7,6 m ²
1.4	OBÝVACÍ POKOJ S K.K.	39,8 m ²



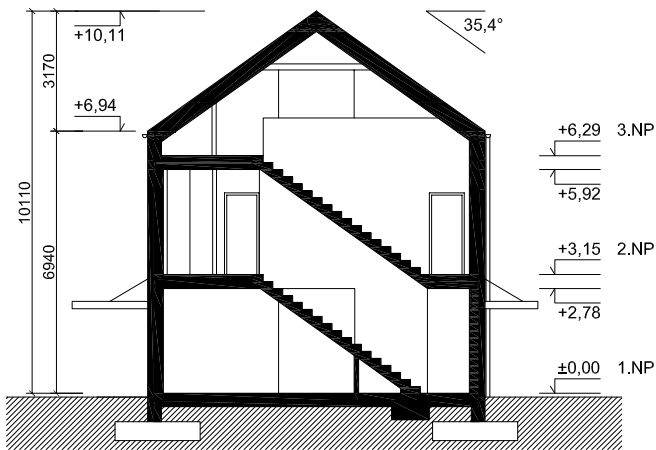
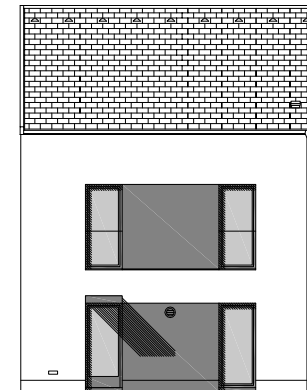
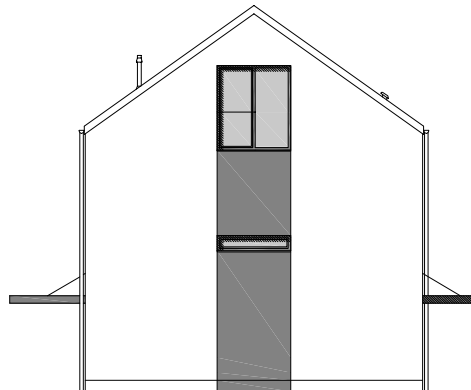
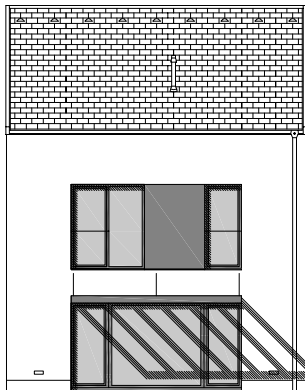
PATRO

2.1	CHODBA, ŠATNY	18,3 m ²
2.2	POKOJ	11,3 m ²
2.3	POKOJ	11,3 m ²
2.4	KOUPELNA	8,0 m ²



PODKROVÍ

3.1	LOŽNICE	36,4 m ²
3.2	KOMORA	5,1 m ²
2.3	KOMORA	3,9 m ²



CELKOVÁ PODLAHOVÁ PLOCHA	149,5 m ²
CELKOVÝ OBESTAVĚNÝ PROSTOR	604,7 m ³
ZASTAVĚNÁ PLOCHA	70,6 m ²

KONSTRUKCE:	GOLDBECK (PREFA) + DŘ. KROV
DISPOZICE:	4+kk
ORIENTACE VSTUPU KE SVĚTOVÝM STRANÁM (DOPORUČENÍ)	Z, SZ, S, SV, V

www.skeletsystem.cz

Goldbeck Prefabeton s.r.o. 11-2010

architekt: ANLOC s.r.o.

GOLDY 150