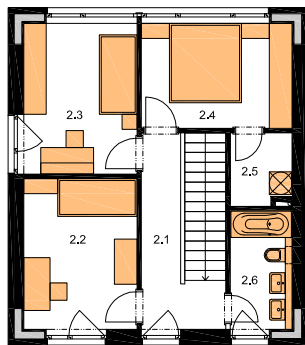


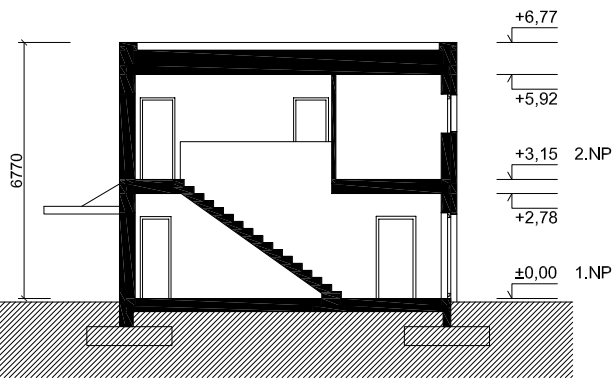
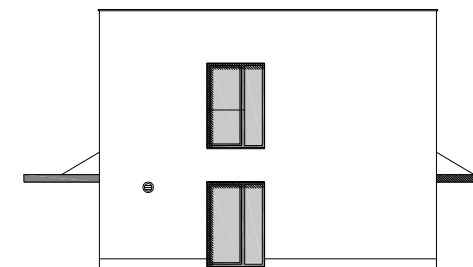
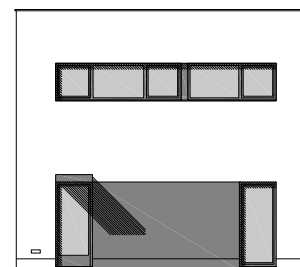
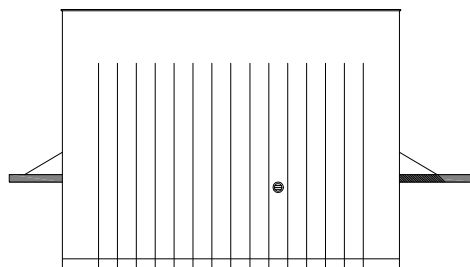
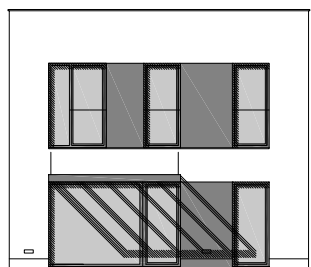
### PŘÍZEMÍ

1.1	ZÁDVEŘÍ	7,1 m <sup>2</sup>
1.2	KOUPELNA	3,5 m <sup>2</sup>
1.3	OBÝVACÍ POKOJ S KUCH. KOUTEM	34,4 m <sup>2</sup>
1.4	KOMORA	10,8 m <sup>2</sup>



### PATRO

2.1	CHODBA	7,1 m <sup>2</sup>
2.2	POKOJ	12,2 m <sup>2</sup>
2.3	POKOJ	12,2 m <sup>2</sup>
2.4	LOŽNICE	11,1 m <sup>2</sup>
2.5	KOMORA	3,0 m <sup>2</sup>
2.6	KOUPELNA	4,9 m <sup>2</sup>



CELKOVÁ PODLAHOVÁ PLOCHA	106,3 m <sup>2</sup>
CELKOVÝ OBESTAVĚNÝ PROSTOR	487,5 m <sup>3</sup>
ZASTAVĚNÁ PLOCHA	70,6 m <sup>2</sup>

KONSTRUKCE:	GOLDBECK (PREFA)
DISPOZICE:	4+kk
ORIENTACE VSTUPU KE SVĚTOVÝM STRANÁM (DOPORUČENÍ)	Z, SZ, S, SV, V

[www.skeletsystem.cz](http://www.skeletsystem.cz)

Goldbeck Prefabeton s.r.o. 11-2010

architekt: ANLOC s.r.o.

**GOLDY 107**