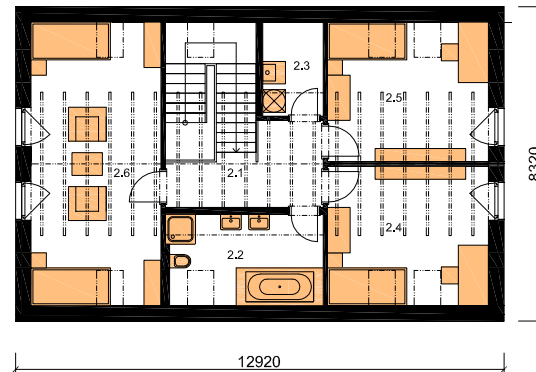


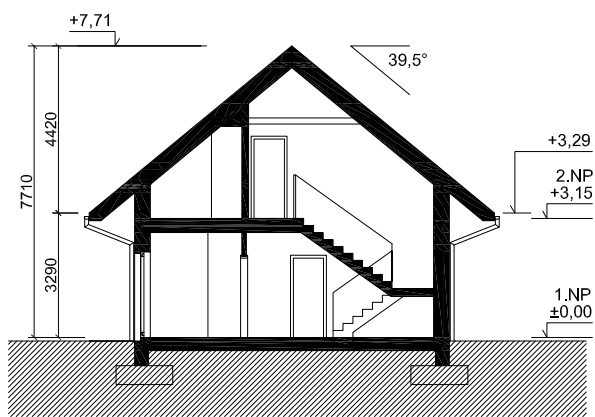
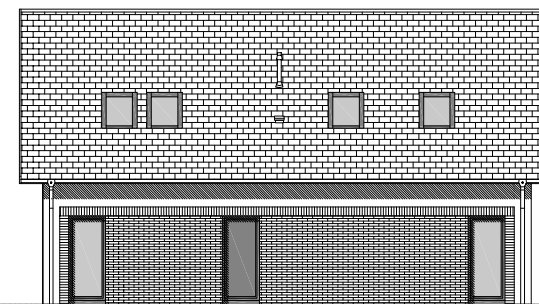
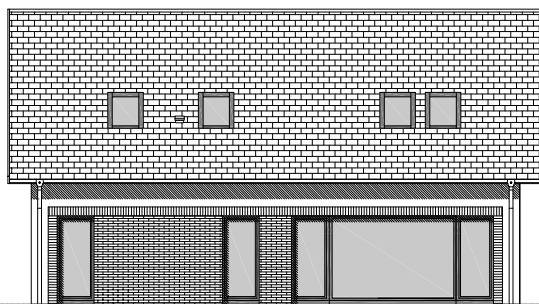
PŘÍZEMÍ

1.1	ZÁDVEŘÍ	3,6 m ²
1.2	SPÍŽ	2,5 m ²
1.3	OBÝVACÍ POKOJ S KUCH. KOUTEM	36,0 m ²
1.4	CHODBA / SCHODIŠTĚ	11,6 m ²
1.5	KOUPELNA	5,7 m ²
1.6	LOŽNICE	19,4 m ²
1.7	ŠATNA	6,7 m ²
1.8	SKLAD	3,1 m ²



PATRO

2.1	CHODBA / GALERIE	7,3 m ²
2.2	KOUPELNA	9,9 m ²
2.3	TECHNICKÁ MÍSTNOST / KOMORA	4,0 m ²
2.4	POKOJ	15,9 m ²
2.5	POKOJ	15,9 m ²
2.6	POKOJ	26,1 m ²



CELKOVÁ PODLAHOVÁ PLOCHA	167,7 m ²
CELKOVÝ OBESTAVĚNÝ PROSTOR	677,8 m ³
ZASTAVĚNÁ PLOCHA	107,5 m ²

KONSTRUKCE:	GOLDBECK (PREFA) + DŘ.KROV
DISPOZICE:	5+kk
ORIENTACE VSTUPU KE SVĚTOVÝM STRANÁM (DOPORUČENÍ)	Z, SZ, S, SV, V

www.skeletsystem.cz

Goldbeck Prefabeton s.r.o. 11-2010

architekt: ANLOC s.r.o.

GOLDA 168