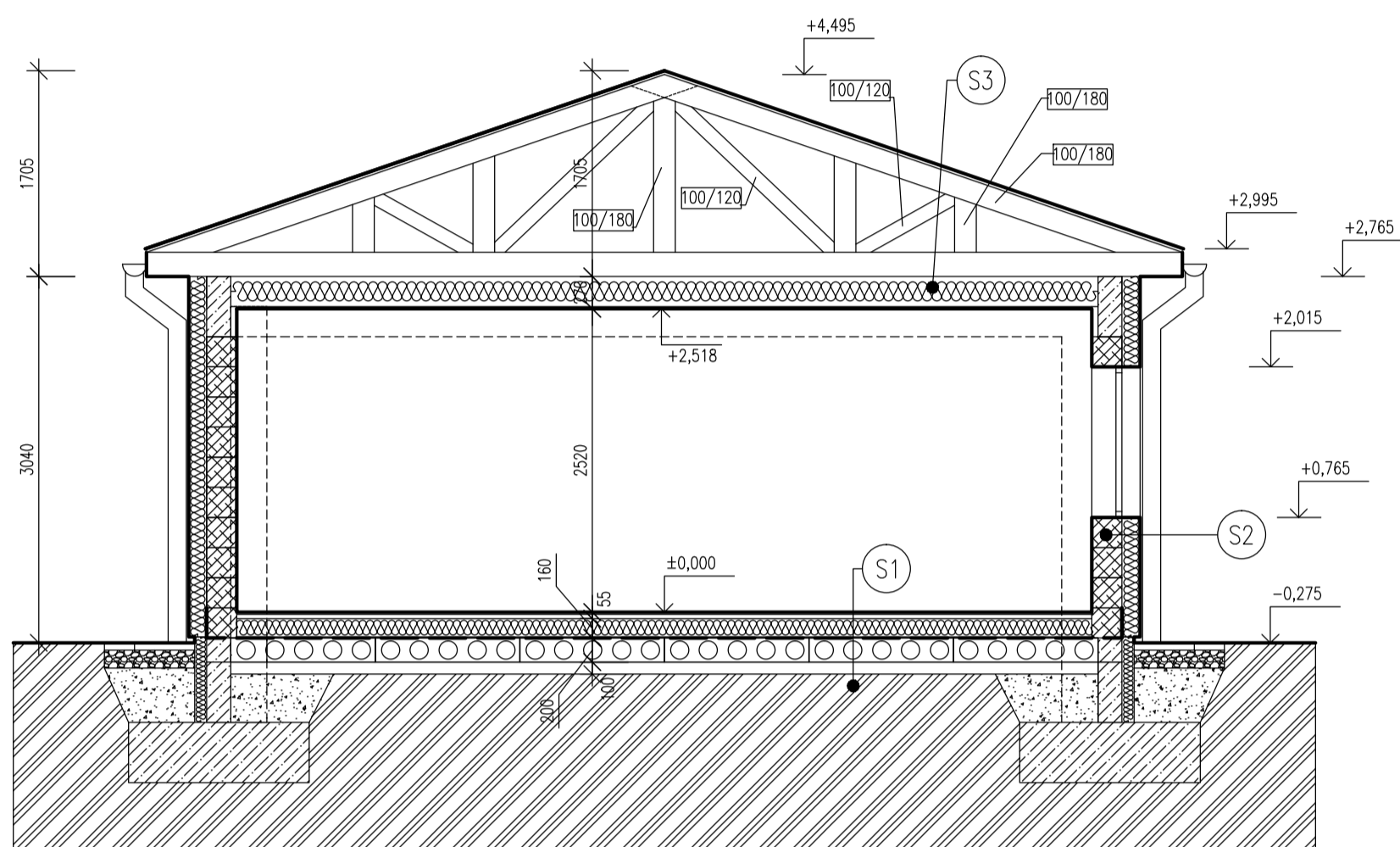


ŘEZ A-A:



SKLADBA PODLAHY S1:

- NÁŠLAPNÁ VRSTVA PODLAHY DLE POŽADAVKU INVESTORA
- DESKY OSB P+D TL. 36MM (2*18MM) POSKLÁDANÝCH NA VAZBU, SPOJENÝCH VRUTY, PERO A DŘÁŽKA PROPOJENA SYSTÉMOVÝM LEPIDLEM
- TEPELNÁ IZOLACE PODLAHY 150MM
- HYDROIZOLACE
- PANEL SPIROLL 200 MM
- VZDUCHOVÁ MEZERA TL. 10-50MM
- ROSTLÝ TERÉN

SKLADBA STĚNY S2:

- VNITŘNÍ ŠTUKOVÁ OMÍTKA 5MM
- STAVEBNÍ LEPIDLO SE SKLOVLÁKNITOU ARMOVACÍ TKANINOU 5MM
- PÓROBETON TL. 250MM
- TEPELNÁ IZOLACE EPS 70F TL. 150MM
- VNĚJŠÍ FASÁDNÍ SYSTÉM SE SKLOVLÁKNITOU ARMOVACÍ TKANINOU 8MM

SKLADBA STŘECHY S3:

- STŘEŠNÍ KRYTINA - BETONOVÁ TAŠKA BRAMAC (PŘÍPADNĚ PLECH)
- DŘEVĚNÉ BEDNĚNÍ S 5MM MEZERAMI, TL. 25MM
- KONTRALÁTĚ VE SMĚRU SKLONU 30/50, TL. 50MM
- PODSTŘEŠNÍ POJISTNÁ MEMBRÁNA (JUTAFOL D110), TL. 2MM
- KONSTRUKCE KROVU
- TEPELNÁ IZOLACE STŘÍKANÁ (ICYNENE), TL. 200-300MM - TLOUŠŤKA PROMĚNLIVÁ(PŘÍPADNĚ MINERÁLNÍ VATA TL. 400MM)
- PAROZÁBRANA JUTAFOL N110, TL. 2MM
- OCELOVÝ ROŠT PRO SDK
- PODHLED SDK, TL. 18MM

LEGENDA MATERIÁLŮ:

- OBVODOVÉ ZDIVO VÝPLŇOVÉ Z PÓROBETONU NA LEPIDLO
- ŽELEZOBETONOVÁ KONSTRUKCE NOSNÁ - SKELET
- ZÁKLADOVÉ PATKY - C30/37
- NÁSYP POD OKAPOVÝM CHODNÍKEM
- ZÁSYP BETONOVÉ PATKY
- TEPELNÁ IZOLACE Z VYTLAČOVANÉHO A EXTRUDOVANÉHO POLYSTYRÉNU(EPS, XPS) A MINERÁLNĚ VLÁKNITÝCH DESEK(MM) DLE STANDARDU ETICS S UŽITÍM SKLADBY DLE POUŽITÉHO SYSTÉMU
- ROSTLÁ ZEMINA
- HYDROIZOLACE - FATRAFOL 803

BETON ČSN EN 206-1
C 20/25 XC1 - CI 0,20 - D MAX 22 - S3
OCEL 10425 (V)
KRYTÍ VÝZTUŽE MIN 20 MM
±0,000=PŘÍZEMÍ RD

STUPEŇ DSP	OBJEKT	PROJEKT STAVBY IČO:76531759 Poláčkova 12 Jihlava, 58601 tel: 777/871406 www.projekt-stavby.cz
AUTOR A HLAVNÍ VEDOUČÍ PROJEKTU: Ing. A. Sedláček		

INVESTOR	DATUM	
MÍSTO STAVBY	FORMÁT	4 x A4
AKCE NOVOSTAVBA RODINNÉHO DOMU	Č.PARÉ	
VÝKRES ŘEZ A-A	MĚŘITKO 1:50	Č. VÝKR.

TATO DOKUMENTACE NENAHRADUJE DOKUMENTACI
PRO PŘÍZEMÍ STAVBY