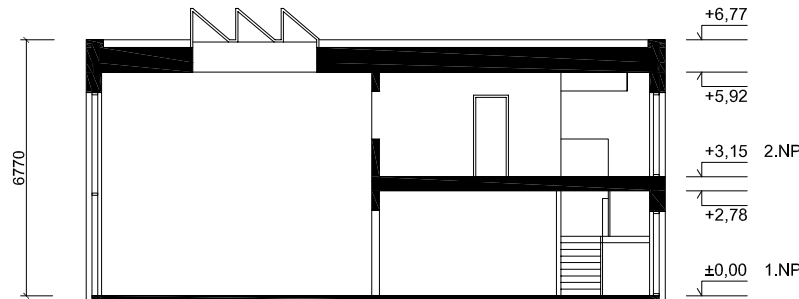
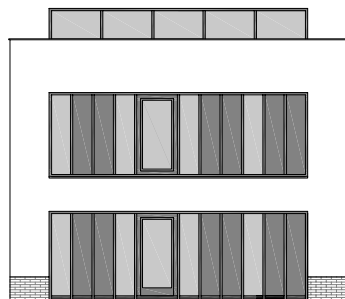
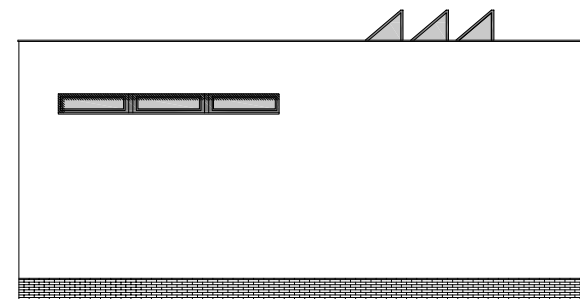
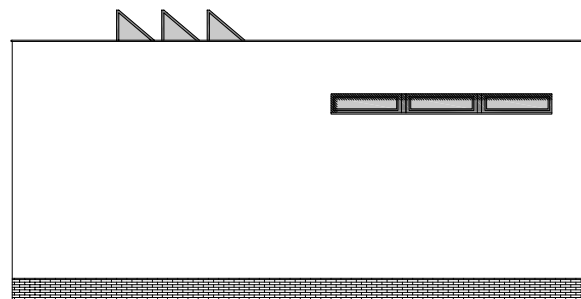
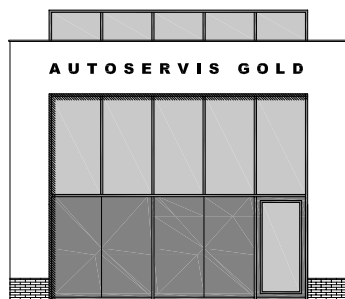
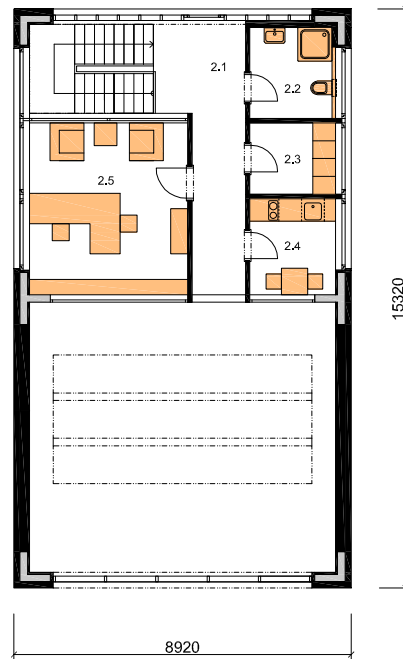


### PŘÍZEMÍ

1.1	DÍLNA	59,3 m <sup>2</sup>
1.2	SKLAD	38,6 m <sup>2</sup>
1.3	CHODBA	13,6 m <sup>2</sup>
1.4	ÚKLID / SKLAD	5,0 m <sup>2</sup>

### PATRO

2.1	CHODBA	12,7 m <sup>2</sup>
2.2	KOUPELNA	5,2 m <sup>2</sup>
2.3	ŠATNA	4,3 m <sup>2</sup>
2.4	DENNÍ MÍSTNOST	5,0 m <sup>2</sup>
2.5	KANCELÁŘ	19,0 m <sup>2</sup>



CELKOVÁ PODLAHOVÁ PLOCHA BEZ GARÁŽE	162,7 m <sup>2</sup>
CELKOVÝ OBESTAVĚNÝ PROSTOR	942,9 m <sup>3</sup>
ZASTAVĚNÁ PLOCHA	136,7 m <sup>2</sup>

KONSTRUKCE:	GOLDBECK (PREFA)
DISPOZICE:	OTEVŘENÁ, VARIABILNÍ
ORIENTACE VSTUPU KE SVĚTOVÝM STRANÁM (DOPORUČENÍ)	Z, JZ, J, JV, V

[www.skeletsystem.cz](http://www.skeletsystem.cz)

Goldbeck Prefabeton s.r.o. 11-2010

architekt: ANLOC s.r.o.

**BIZI 163**